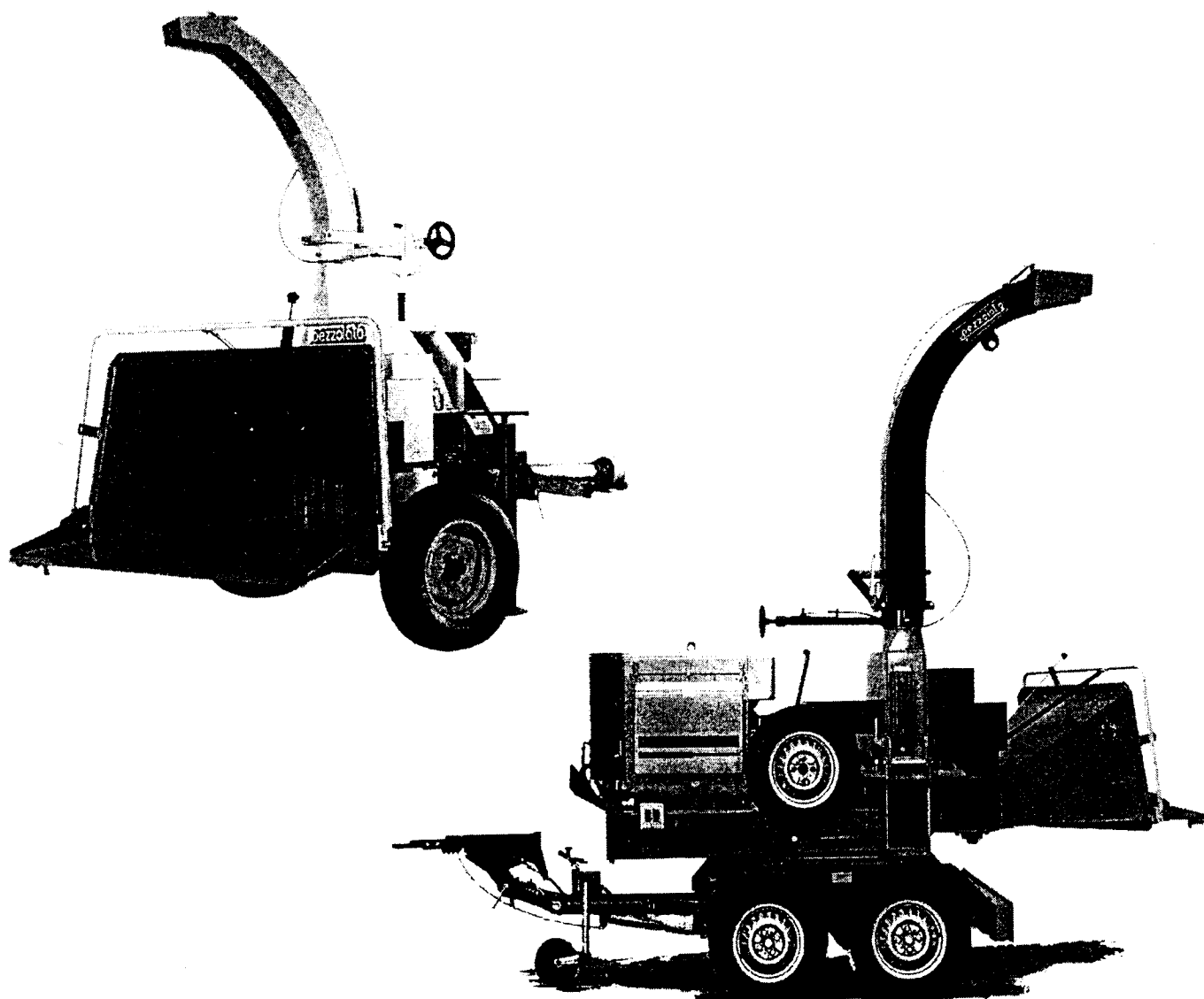


pezzolato



Cippatrice H 780/200

manuale d' uso , manutenzione e ricambi



PEZZOLATO Officine Costruzioni Meccaniche S.p.A.
Tel. (0175) 277 111 - Fax (0175) 278 421
12030 ENVIE (CN) - Via Provinciale, 4

Edizione: 07/95

PEZZOLATO S.p.A.

Cippatrice H 780/200 Manuale d' uso e manutenzione

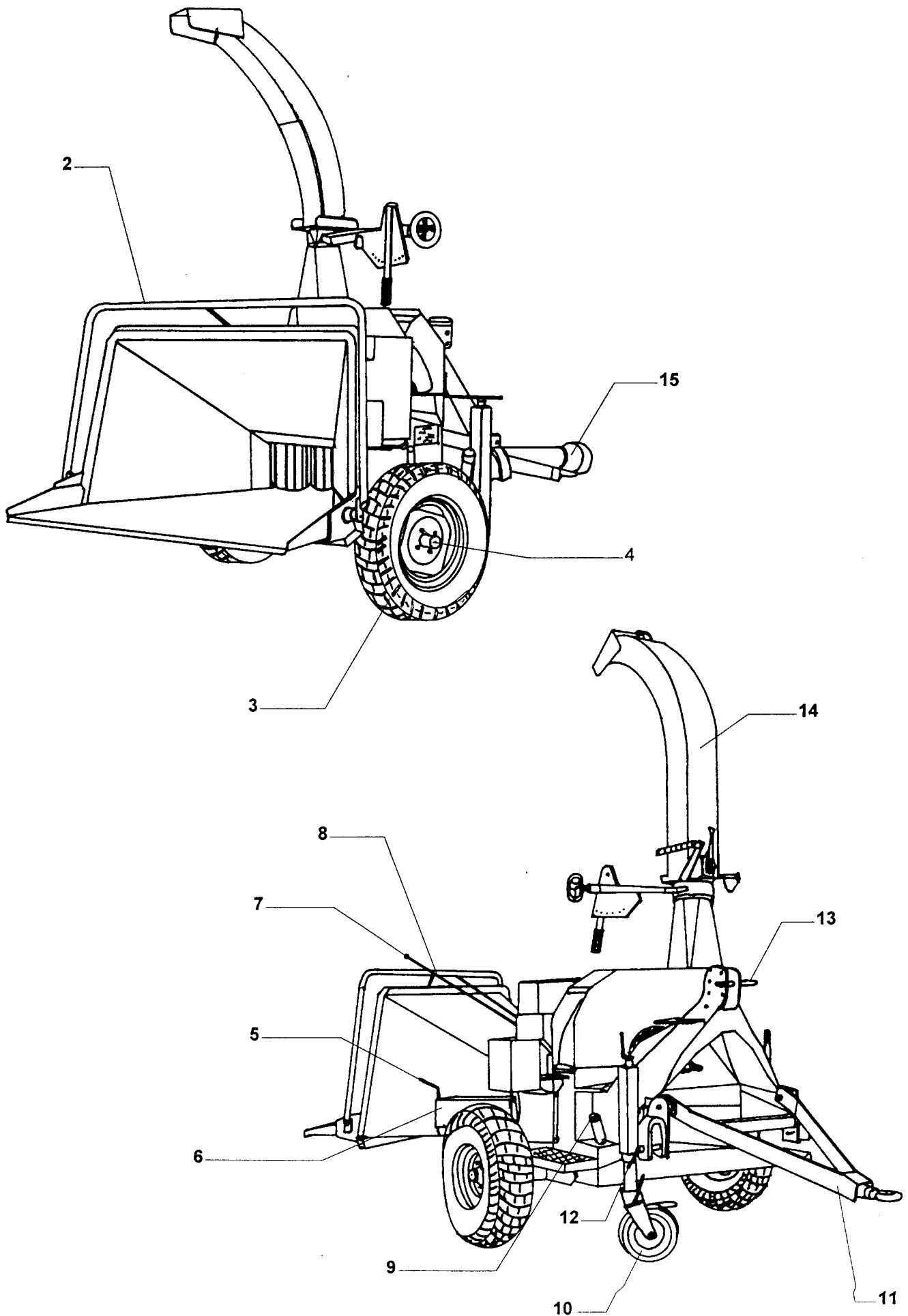
INDICE DEGLI ARGOMENTI:

Premessa	pag	1
1. Modo d' impiego delle cippatrici della serie H 780/200	pag	1
2. Norme di sicurezza essenziali	pag	2
3. Versioni base ed allestimenti	pag	5
4. Caratteristiche tecniche	pag	5
5. Messa in funzione della cippatrice H 780/200	pag	6
6. Procedure di regolazione	pag	11
7. Manutenzione ordinaria e straordinaria	pag	13
8. Schema elettrico dispositivo elettronico NO - STRESS	pag	19
9. Schema funzionale impianto idraulico	pag	20 - 21
10. Possibili anomalie di funzionamento. Cause e rimedi	pag	22
11. Targhetta di identificazione macchina	pag	23
12. Garanzia	pag	24
13. Ricambi	pag	24
-Complessivo macchina Versione Presa di Forza	pag	25 - 26
-Gruppo pompa idraulica Versione trattore	pag	27 - 28
-Impianto idraulico	pag	29 - 36
-Rullo fisso	pag	37 - 38
-Rullo mobile	pag	39 - 40
-Disco cippatore Versione Presa di Forza	pag	41 - 42
-Disco cippatore Versione Motore WM SUN 3105	pag	43 - 44
-Gruppo motore WM SUN 3105	pag	45 - 46
-Esploso ricambi frizione TECNODRIVE BD/130	pag	47 - 48
-Convogliatore di scarico	pag	49 - 50
Tagliando di garanzia	pag	51
Dichiarazione di conformità CE	pag	52

DISTINTA RICAMBI Complessivo Macchina Versione Trattore

POS	CODICE	DESCRIZIONE
1		
2		Maniglia di comando distributore
3		Ruota 175/70 R 13 4 fori (80 Km/h)
4		Assale Q 40 L= 1250 4 fori E 404010
5		Perno per cerniera
6		Cerniera
7		Pomello ELESA VC 192 / 40 B - M8
8		Asta comando Distributore M8
9		Tappo serbatoio olio MINITOR TCLS / Z6G 1" 1/4
10		Piede RIMA Q70 x 700
11		Timone completo per traino
12		Perno inferiore 3° Punto
13		Perno superiore 3° Punto
14		Tubo di lancio completo per cippatrice H 780/200
15		Cardano L= 81 B & P Cod. 8.105081CE007001

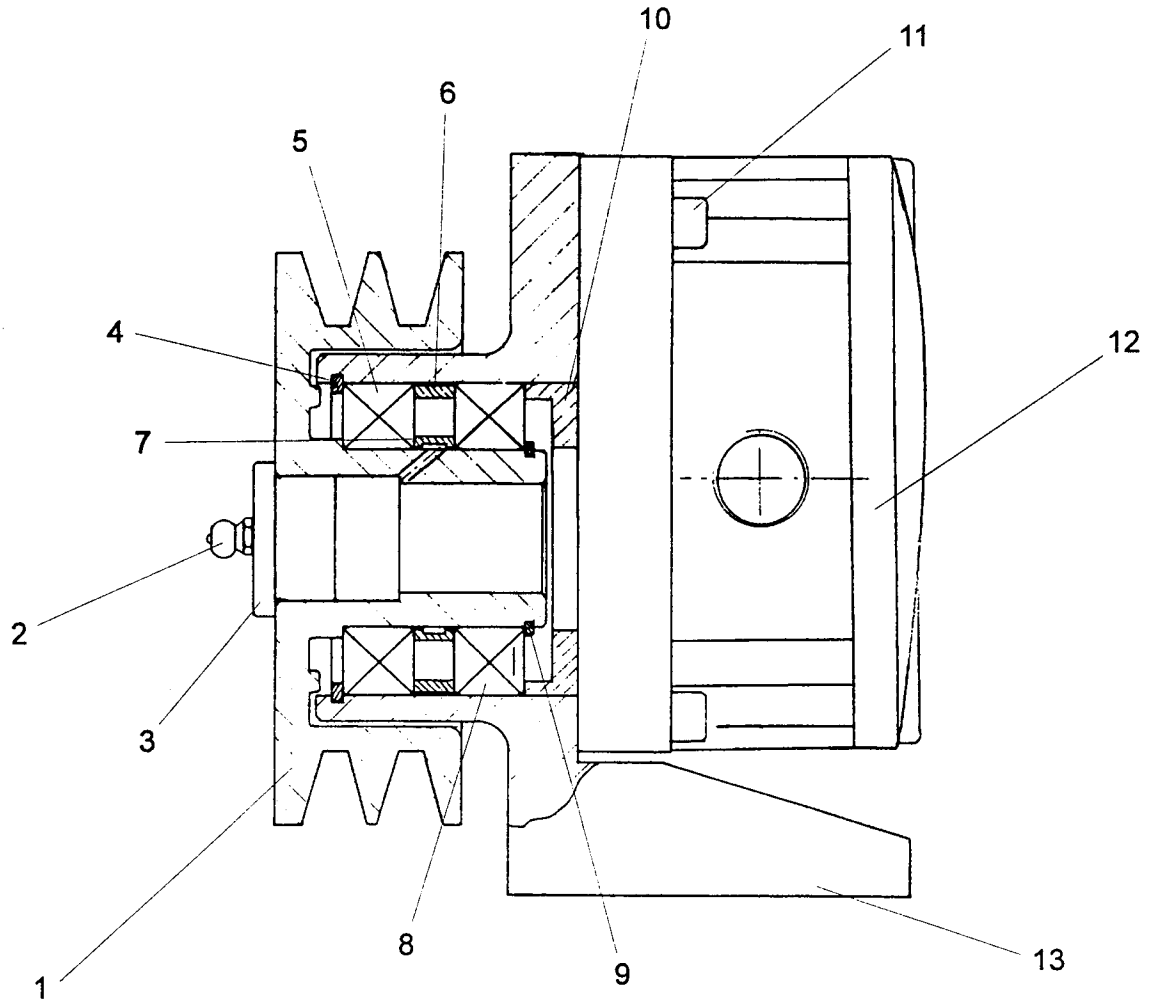
Completivo Macchina Versione Presa di Forza



DISTINTA RICAMBI POMPA IDRAULICA Versione Trattore

POS	CODICE	DESCRIZIONE
1	0231222004	Puleggia
2		Ingrassatore M6
3	3088100102	Tappo
4	0234206200	Anello seeger 62l
5	0229015003	Cuscinetto SKF 6007 -2RS
6	3088100103	Distanziale esterno
7	3088100104	Distanziale interno
8	0229015003	Cuscinet SKF 6007 - 2RS
9	0234103500	Anello seeger 35 E
10	3088100105	Coperchio
11		Vite T.C.E.I. M8 x 30
12	0418210006	Pompa CASAPPA KP 20.6,3 - SO / AF
13	0719200001	Supporto pompa
15	0217110982	Cingia SpA 982

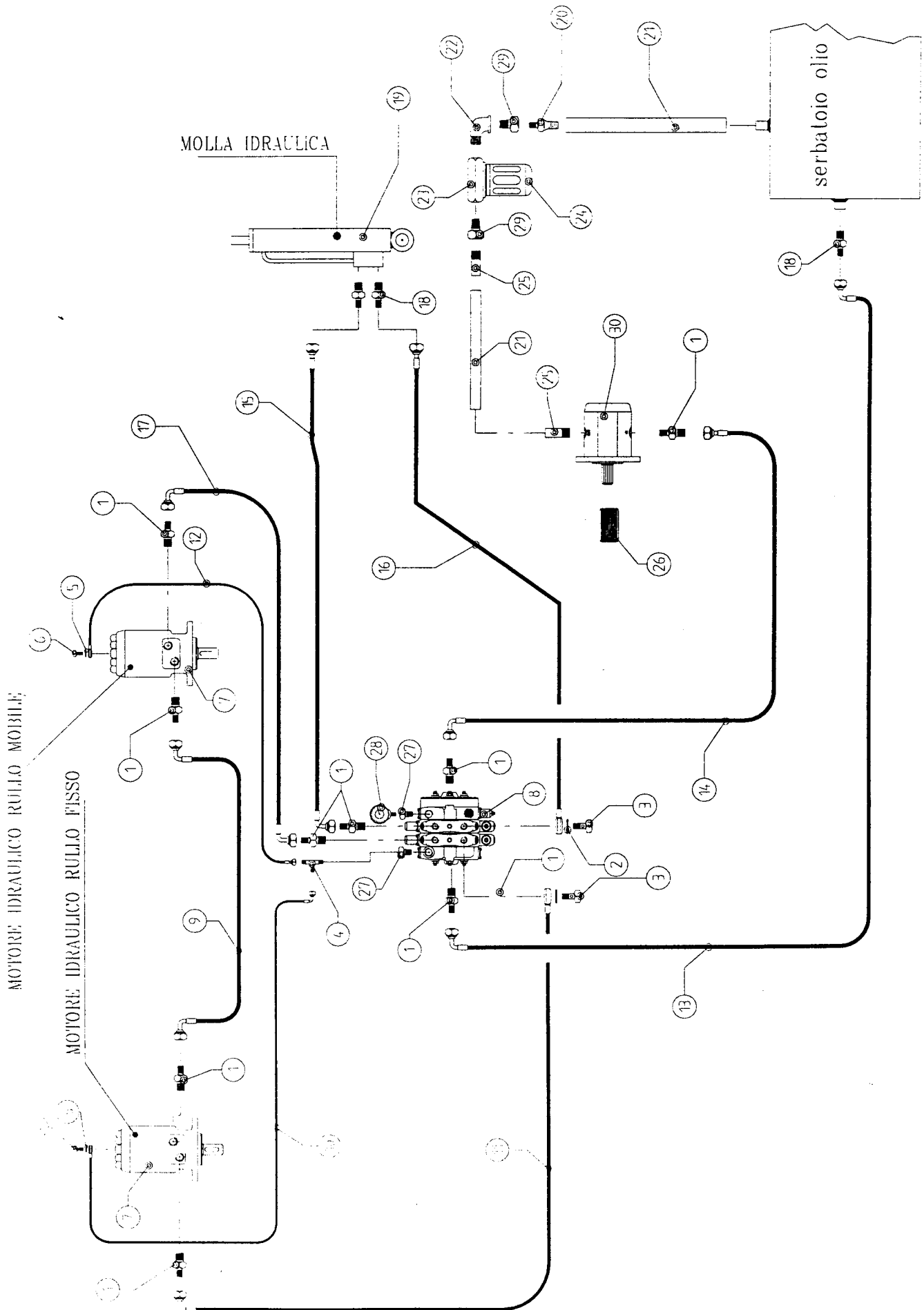
GRUPPO POMPA Versione Trattore



DISTINTA RICAMBI IMPIANTO IDRAULICO Versione PRESA DI FORVA SENZA NO-STREES

POS	CODICE	DESCRIZIONE
1	0255002103	Niplo Riduzione 1/2" - 3/8"
2	0255005103	Rondella in rame 1/2"
3	0255002503	Vite cava singola 1/2"
4	0255001801	Adattatore a T 1/4"
5	0255005104	Rondella in rame 1/4"
6	0255002501	Vite cava singola 1/4"
7	0414000013	Motore idraulico OMR 200 D25
8	0406106002	Distributore Valvoil SD6/2 112243008
9	0420002068	Tubo flex R2K 3/8" F90° 3/8" + F90° 3/8" L=530
10	0420001041	Tubo felx R1T 1/4" F90° 1/4" + H 1/4" L= 800
11	0420002176	Tubo flex R2K 3/8" H 1/2" + F90° 3/8" L=600
12	0420001042	Tubo flex R1T 1/4" FD° 1/4" + H 1/4" L=850
13	0420002050	Tubo flex R2K 3/8" F90° 3/8" + F90 3/8" L=1460
14	0420002116	Tubo flex R2K 3/8" F90° 3/8" + FD 3/8" L=1600
15	0220002044	Tubo flex R2K 3/8" F90° 3/8" + FD 3/8" L=1040
16	0420002177	Tubo felx R2K 3/8" H 1/2" + FD 3/8" L=990
17	0420002141	Tubo flex R2K3/8" F90° 3/8" + F90° 3/8" L=650
18	0255002001	Niplo cilindrico 3/8" - 3/8"
19	0404040004	Cilindro idraulico
19a	0405040003	Serie guarnizioni per ghiera
19b	0405040002	Serie guarnizioni per pistone
19c	0407221002	Ghiera
20	0255003006	Portagomma 1/2" per tubo Φ19
21	0421000010	Tubo aspirazione RAPISARDA OIL 5SL ø 19
22	0255000601	Curva a 90° M-F 3/4"
23	0410100060	Filtro completo MPS 50.0 P 25 AGS
24	0410100062	Cartuccia filtro CS 50 MR25 -A
25	0255003006	Portagomma 1/2" per tubo Φ19
26	0222000300	Giunto millerighe per pompa
27	0255002205	Riduzione M 1/2" x F 1/4"
28	0412000300	Manometro 300 bar MGS10/3/A
29	0255002202	Riduzione M 3/4" x F 1/2"
30	0418210006	Pompa KP 20.6.3 - SO

IMPIANTO IDRAULICO Versione PRESA DI FORZA senza NO-STRESS



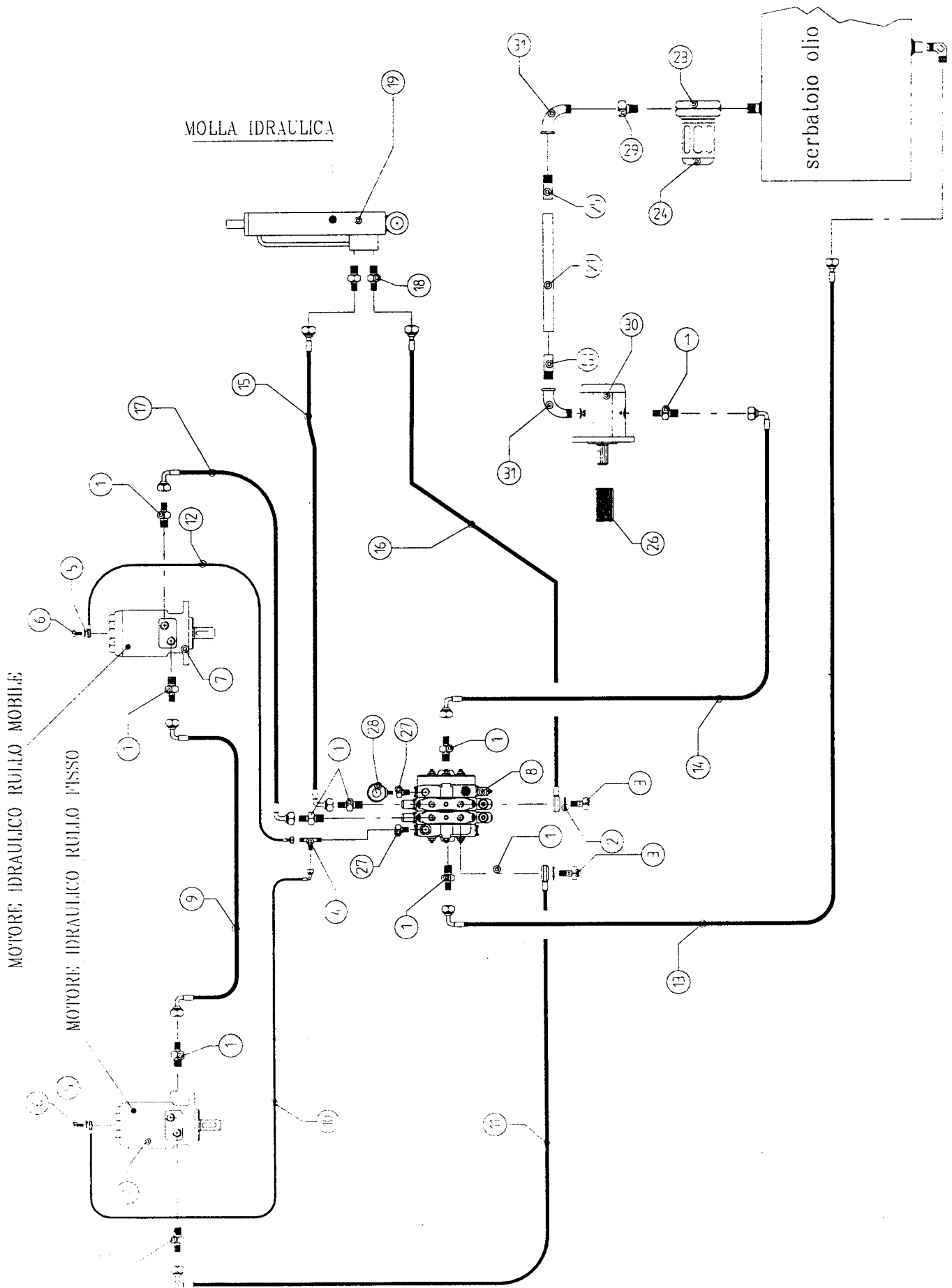
DISTINTA RICAMBI IMPIANTO IDRAULICO Versione PRESA DI FORVA CON NO-STREES

POS	CODICE	DESCRIZIONE
1	0255002103	Niplo Riduzione 1/2" - 3/8"
2	0255005103	Rondella in rame 1/2"
3	0255002503	Vite cava singola 1/2"
4	0255001801	Adattatore a T 1/4"
5	0255005104	Rondella in rame 1/4"
6	0255002501	Vite cava singola 1/4"
7	0414000013	Motore idraulico OMR 200 D25
8	0406106002	Distributore Valvoil SD6/2 112243008
9	0420002068	Tubo flex R2K 3/8" F90° 3/8" + F90° 3/8" L=530
10	0420001041	Tubo felx R1T 1/4" F90° 1/4" + H 1/4" L= 800
11	0420002073	Tubo flex R2K 3/8" F90° 3/8" + F90° 3/8" L=600
12	0420001042	Tubo flex R1T 1/4" FD° 1/4" + H 1/4" L=850
13	0420002050	Tubo flex R2K 3/8" F90° 3/8" + F90 3/8" L=1460
14	0420002116	Tubo flex R2K 3/8" F90° 3/8" + FD 3/8" L=1600
15	0220002044	Tubo flex R2K 3/8" F90° 3/8" + FD 3/8" L=1040
16	0420002177	Tubo felx R2K 3/8" H 1/2" + FD 3/8" L=990
17	0420002141	Tubo flex R2K 3/8" F90° 3/8" + F90° 3/8" L=650
18	0255002001	Niplo cilindrico 3/8" - 3/8"
19	0404040004	Cilindro idraulico
19a	0405040003	Serie guarnizioni per ghiera
19b	0405040002	Serie guarnizioni per pistone
19c	0407221002	Ghiera
20	0255003006	Portagomma 1/2" per tubo Φ19
21	0421000010	Tubo aspirazione RAPISARDA OIL 5SL ø 19
22	0255000601	Curva a 90° M-F 3/4"
23	0410100060	Filtro completo MPS 50.0 P 25 AGS
24	0410100062	Cartuccia filtro CS 50 MR25 -A
25	0255003006	Portagomma 1/2" per tubo Φ19
26	0222000300	Giunto millerighe per pompa
27	0255002205	Riduzione M 1/2" x F 1/4"
28	0412000300	Manometro 300 bar MGS10/3/A
29	0255002202	Riduzione M 3/4" x F 1/2"
30	0418210006	Pompa KP 20.6,3 - SO
31	0408040003	Elettrovalvola deviatrice VALVOIL DFE 5/3
32	0518000104	Bobina per elettrovalvola DFE 5/3 12V DC
33	0522000001	Sensore BG 12/2 N FAM
34		Tubo flex R2K 3/8" H 3/8" + F90° 3/8" L=
35	0255001802	Adattatore a T maschio 3/8"

DISTINTA RICAMBI IMPIANTO IDRAULICO Versione MOTOTR WM senza NO-STREES

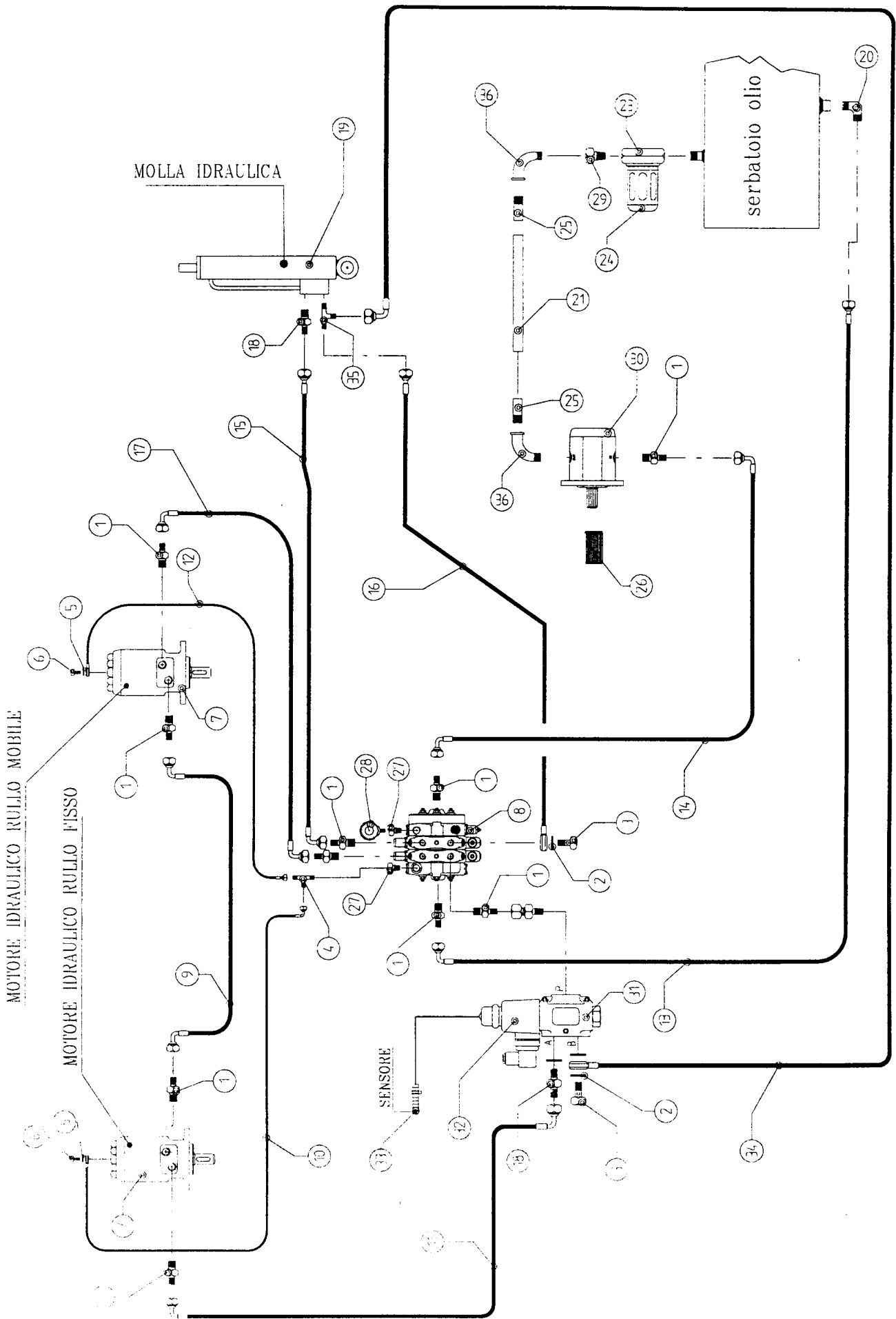
POS	CODICE	DESCRIZIONE
1	0255002103	Niplo Riduzione 1/2" - 3/8"
2	0255005103	Rondella in rame 1/2"
3	0255002503	Vite cava singola 1/2"
4	0255001801	Adattatore a T 1/4"
5	0255005104	Rondella in rame 1/4"
6	0255002501	Vite cava singola 1/4"
7	0414000013	Motore idraulico OMR 200 D25
8	0406106002	Distributore Valvoil SD6/2 112243008
9	0420002068	Tubo flex R2K 3/8" F90° 3/8" + F90° 3/8" L=530
10	0420001041	Tubo felx R1T 1/4" F90° 1/4" + H 1/4" L= 800
11	0420002176	Tubo flex R2K 3/8" H 1/2" + F90° 3/8" L=600
12	0420001042	Tubo flex R1T 1/4" FD° 1/4" + H 1/4" L=850
13		Tubo flex R2K 3/8" F90° 3/8" + FD 3/8" L=
14		Tubo flex R2K 3/8" F90° 3/8" + F90° 3/8" L=
15	0220002044	Tubo flex R2K 3/8" F90° 3/8" + FD 3/8" L=1040
16	0420002177	Tubo felx R2K 3/8" H 1/2" + FD 3/8" L=990
17	0420002141	Tubo flex R2K3/8" F90° 3/8" + F90° 3/8" L=650
18	0255002001	Niplo cilindrico 3/8" - 3/8"
19	0404040004	Cilindro idraulico
19a	0405040003	Serie guarnizioni per ghiera
19b	0405040002	Serie guarnizioni per pistone
19c	0407221002	Ghiera
20	0255001901	Adattatore a L maschio 3/8"
21	0421000010	Tubo aspirazione RAPISARDA OIL 5SL ø 19
22	0255000601	Curva a 90° M-F 3/4"
23	0410100060	Filtro completo MPS 50.0 P 25 AGS
24	0410100062	Cartuccia filtro CS 50 MR25 -A
25	0255003006	Portagomma 1/2" per tubo Φ19
26	0222000300	Giunto millerighe per pompa
27	0255002205	Riduzione M 1/2" x F 1/4"
28	0412000300	Manometro 300 bar MGS10/3/A
29	0255002202	Riduzione M 3/4" x F 1/2"
30	0302070000	Pompa LAMBORGHINI HLPD / G 208 C
31	0255000606	Curva a 90° M-F GF 1/2"

IMPIANTO IDRAULICO Versione MOTORE WM senza NO-STRESS



POS	CODICE	DESCRIZIONE
1	0255002103	Niplo Riduzione 1/2" - 3/8"
2	0255005103	Rondella in rame 1/2"
3	0255002503	Vite cava singola 1/2"
4	0255001801	Adattatore a T 1/4"
5	0255005104	Rondella in rame 1/4"
6	0255002501	Vite cava singola 1/4"
7	0414000013	Motore idraulico OMR 200 D25
8	0406106002	Distributore Valvoil SD6/2 112243008
9	0420002068	Tubo flex R2K 3/8" F90° 3/8" + F90° 3/8" L=530
10	0420001041	Tubo flex R1T 1/4" F90° 1/4" + H 1/4" L= 800
11	0420002073	Tubo flex R2K 3/8" F90° 3/8" + F90° 3/8" L=600
12	0420001042	Tubo flex R1T 1/4" FD° 1/4" + H 1/4" L=850
13		Tubo flex R2K 3/8" F90° 3/8" + D 3/8" L=
14		Tubo flex R2K 3/8" F90° 3/8" + F90° 3/8" L=
15	0220002044	Tubo flex R2K 3/8" F90° 3/8" + FD 3/8" L=1040
16	0420002177	Tubo flex R2K 3/8" H 1/2" + FD 3/8" L=990
17	0420002141	Tubo flex R2K 3/8" F90° 3/8" + F90° 3/8" L=650
18	0255002001	Niplo cilindrico 3/8" - 3/8"
19	0404040004	Cilindro idraulico
19a	0405040003	Serie guarnizioni per ghiera
19b	0405040002	Serie guarnizioni per pistone
19c	0407221002	Ghiera
20	0255001901	Adattatore a L 3/8"
21	0421000010	Tubo aspirazione RAPISARDA OIL 5SL ø 19
22	0255000601	Curva a 90° M-F 3/4"
23	0410100060	Filtro completo MPS 50.0 P 25 AGS
24	0410100062	Cartuccia filtro CS 50 MR25 -A
25	0255003006	Portagomma 1/2" per tubo Φ19
26	0222000300	Giunto millerighe per pompa
27	0255002205	Riduzione M 1/2" x F 1/4"
28	0412000300	Manometro 300 bar MGS10/3/A
29	0255002202	Riduzione M 3/4" x F 1/2"
30	0302070000	Pompa LAMBORGHINI HLPD / G 208 C
31	0408040003	Elettrovalvola deviatrice VALVOIL DFE 5/3
32	0518000104	Bobina per elettrovalvola DFE 5/3 12V DC
33	0522000001	Sensore BG 12/2 N FAM
34		Tubo flex R2K 3/8" H 3/8" + F90° 3/8" L=
35	0255001802	Adattatore a T maschio 3/8"
36	0255000606	Curva 90° GF 1/2"

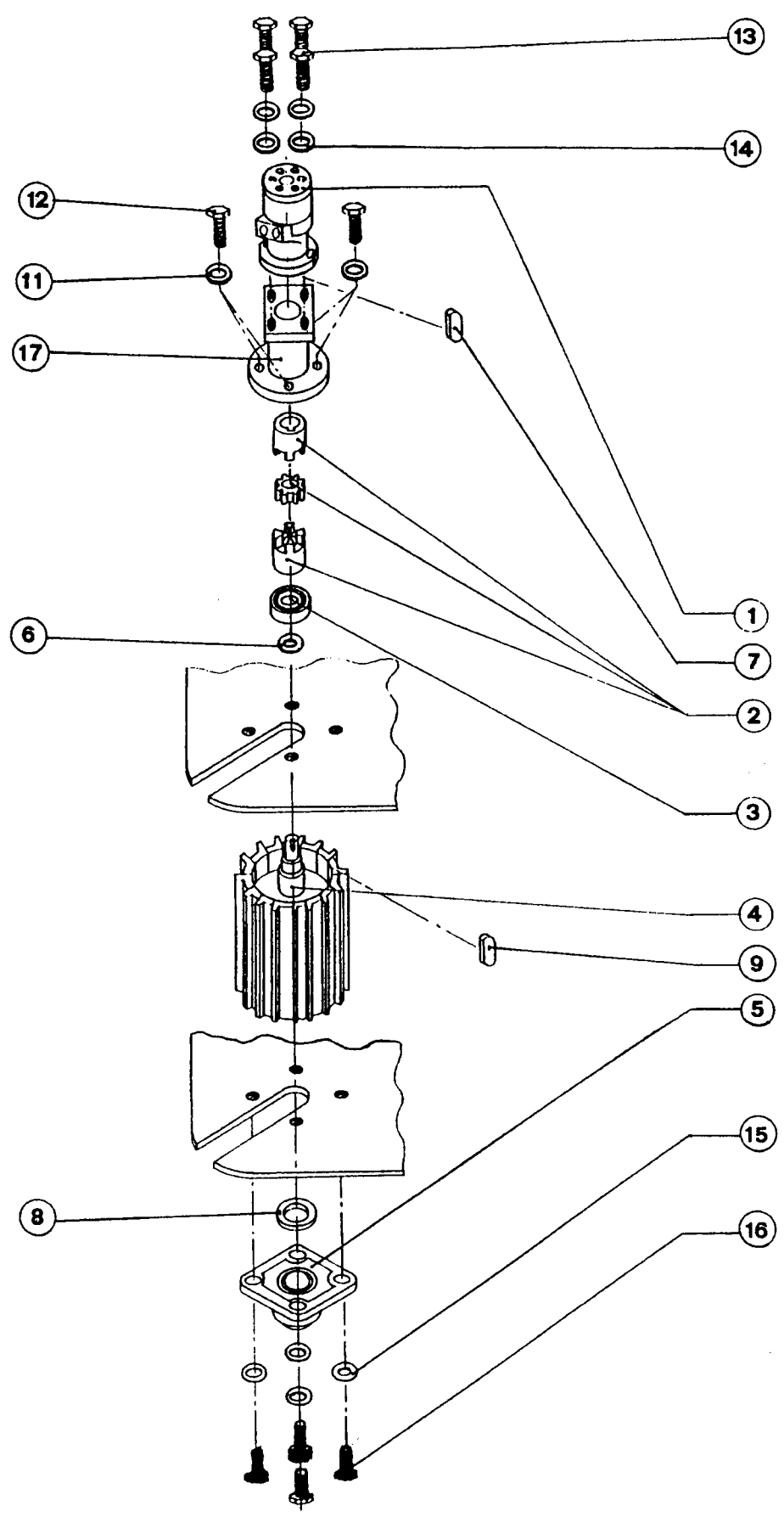
IMPIANTO IDRAULICO Versione MOTORE WM con NO-STRESS



DISTINTA RICAMBI RULLO FISSO

POS	CODICE	DESCRIZIONE
01	0414000013	Motore idraulico OMR 200 D25
02	0225100020	Giunto completo
03	0229063001	Cuscinetto 22208 -E/C3
04	0708278002	Rullo fisso
05	0230040001	Supporto FY 50 TF
06	3078012200	Distanziale
07		Chiavetta 10x5x50
08	3078012300	Distanziale
09		Chiavetta 10x8x45
10		
11		Rondella piana Φ 12
12		Vite T.E M12x25
13		Vite T.C.E.I M10x35
14		Grower Φ 10
15		Rondella piana Φ 12
16		Vite T.E M12x25
17	0719278001	Supporto rullo fisso

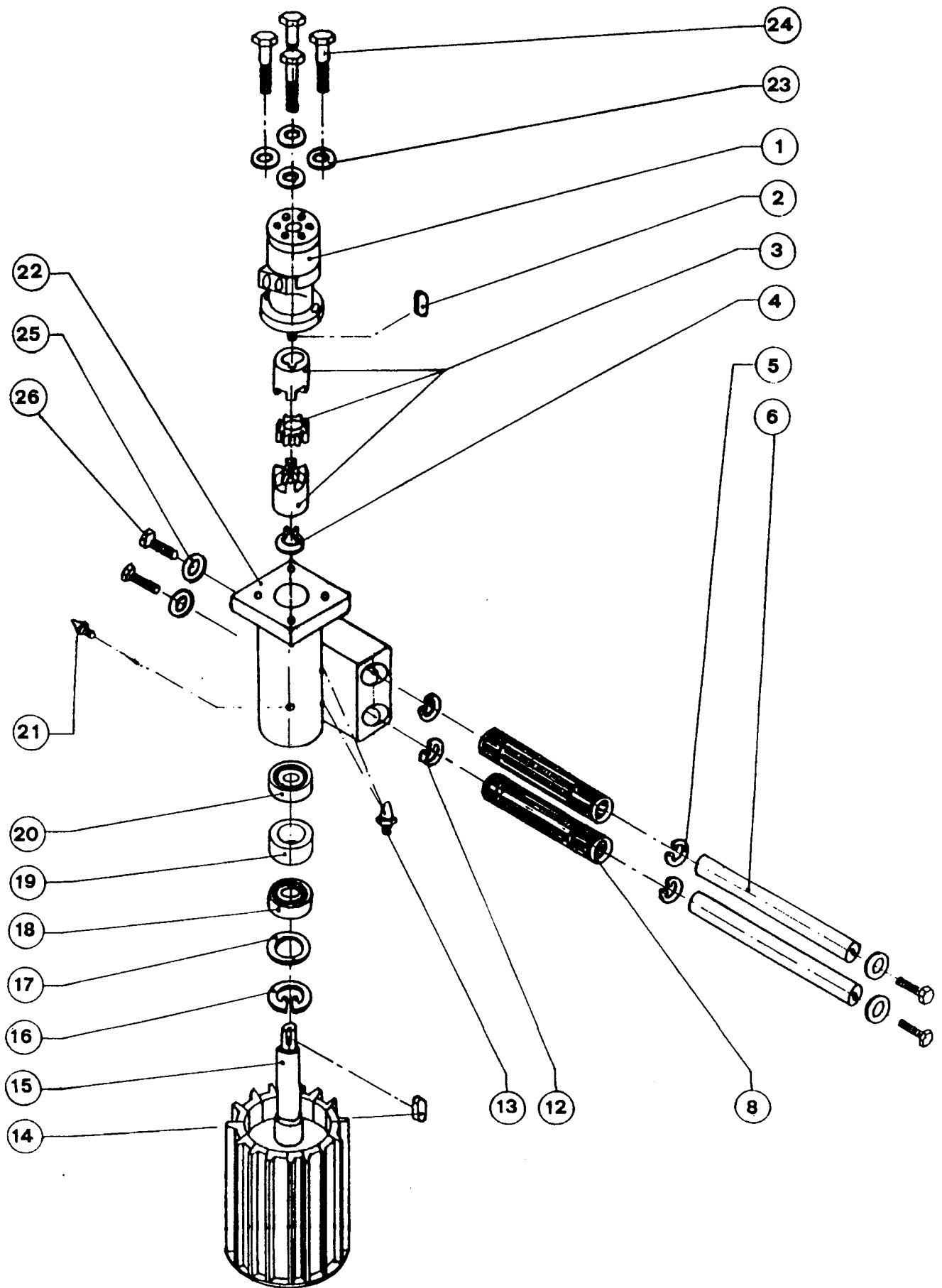
RULLO FISSO



DISTINTA RICAMBI RULLO MOBILE

POS	CODICE	DESCRIZIONE
01	0414000013	Motore idraulico OMR 200 D25
02		Chiavetta 10x8x45
03	0225100020	Giunto completo
04	0234104000	Seeger 40 E
05	0234205200	Seeger 52 I
06	0716400003	Guida ø.40 L=590
07		
08	0707000002	Bronzina di scorrimento øi = 40 x øe = 52 L= 165
09		
10		
11		
12	0234205200	Seeger 52 I
13		Ingrasstore M6
14		Chiavetta 10 x 8 x 45
15	0708278001	Rullo mobile
16	0234208000	Seeger 80I
17	0215100001	Nilos 40/80
18	0229063001	Cuscinetto 22208 - E / C3
19	3078012100	Distanziale
20	0229015007	Cuscinetto 6208 2RS
21		Ingrassatore M6
22	0719278002	Supporto rullo mobile
23		Grower Φ10
24		Vite T.C.E.I M10 x 35
25		Rondella Φ=15 Φ=29 sp.=2,5
26		Vite T.E M14 x 35

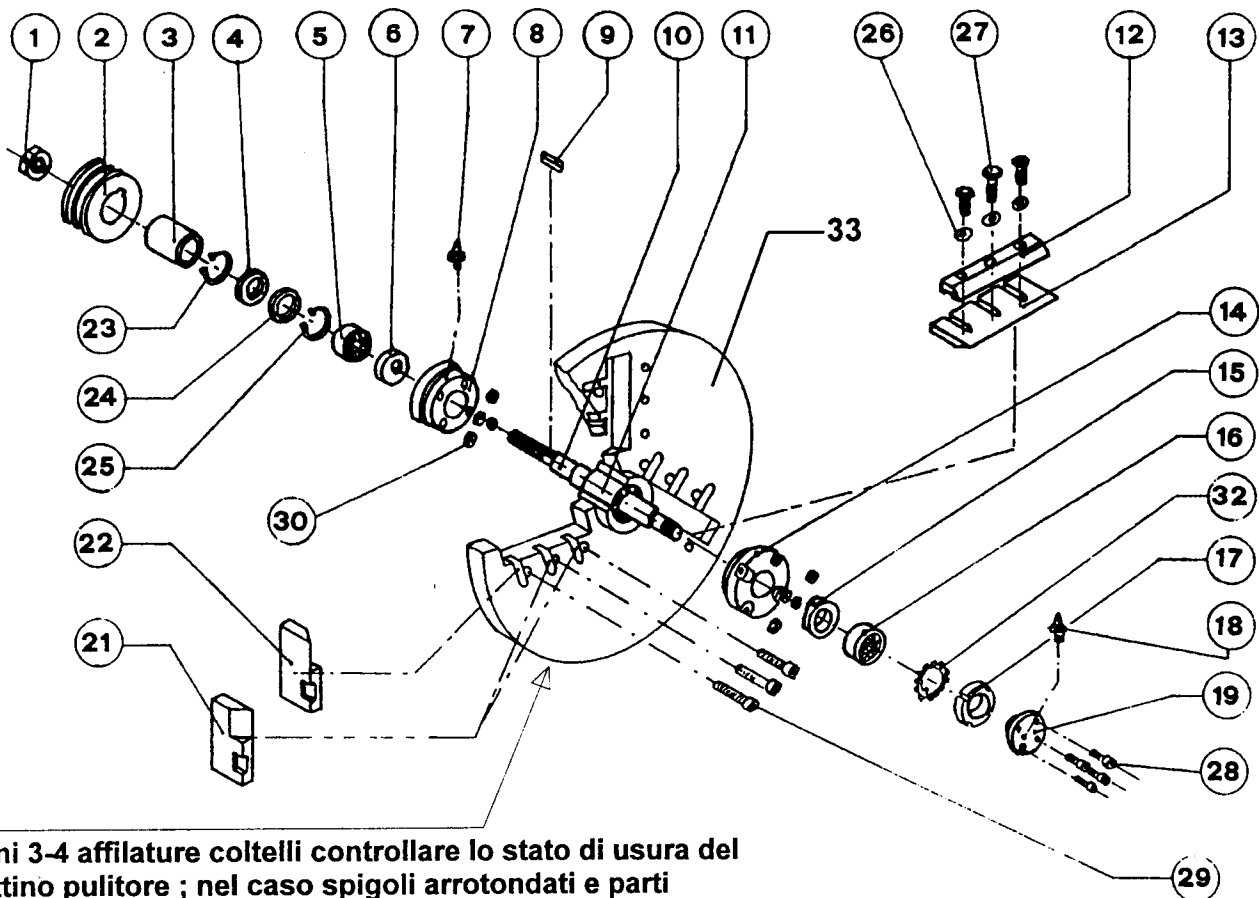
RULLO MOBILE



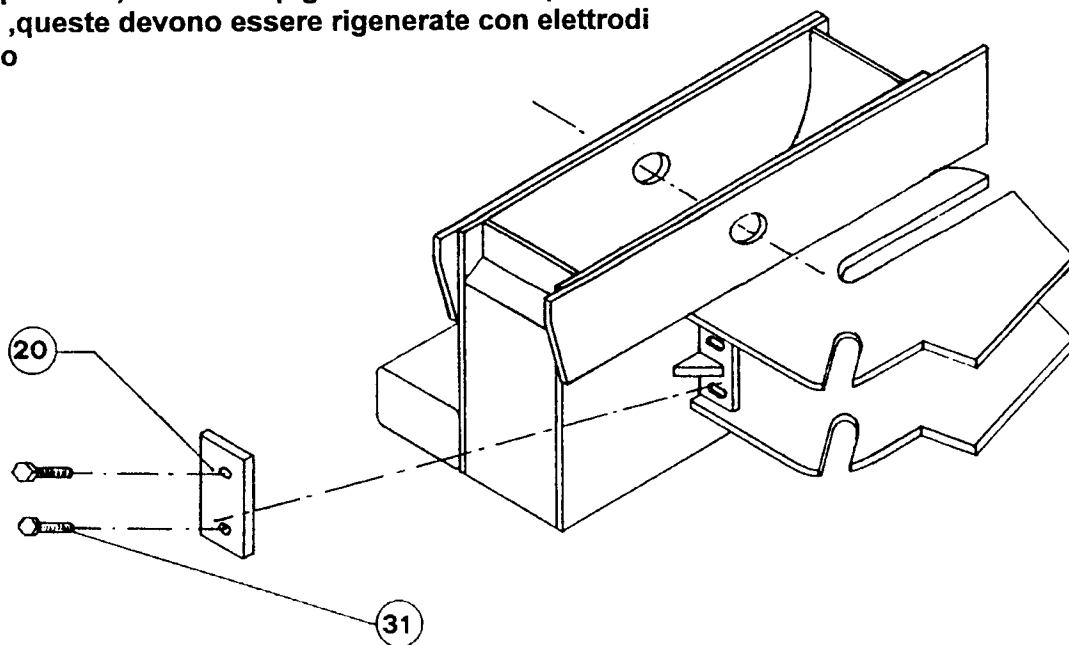
DISTINTA RICAMBI GRUPPO VOLANO Versione Presa di Forza

POS	CODICE	DESCRIZIONE
01		Dado M40x1,5
02	0231222005	Puleggia $\Phi=200$
03	3078013400	Distanziale
04	0215400006	Paraolio 90/60/10
05	0229062010	Cuscinetto 22210 CC
06	0215400004	Paraolio 80/60/10
07		Ingrassatore M6
08	0719278003	Supporto anteriore
09		Chiavetta 8x7x20
10	0706780001	Albero Versione Presa di Forza
11	0201040001	Calettatore TLK 400 60x90
12	0704017804	Premicoltello
13	0704017801	Coltello cippatore grande
14	0719278004	Supporto posteriore
15	0215400004	Paraolio 80/60/10
16	0229062010	Cuscinetto 22210 CC
17	0220010001	Ghiera M50x1,5+Fermaghiera
18		Ingrassatore M6
19	0799030001	Coperchio
20	0704017803	Controcoltello verticale
21	0704017806	Microcoltello sinistro
22	0704017805	Microcoltello destro
23	0234209000	Seeger 90 I
24	3078013300	Distanziale
25	0234209000	Seeger 90 I
26		Rondella $\phi = 17$ sp= 3,5
27		Vite T.E M12x50
28		Vite T.C.E.I M8X20
29		Vite T.C.E.I M10x20
30		Dado M18
31		Vite T.E M16x35 + Rondella $\phi = 17$ sp = 3,5
32		Fermaghiera M50 x 1,5
33	0723010002	Disco cippatore
34	0306003000	Moltiplicatore BIMA IMR6 Rapp 2/1
35	0239000002	Controcuffia in Plastica per Cardano
36	0228105201	Cardano B & P L= 81 8.10581 CE 007001

COMPLESSIVO VOLANO Versione Presa di Forza



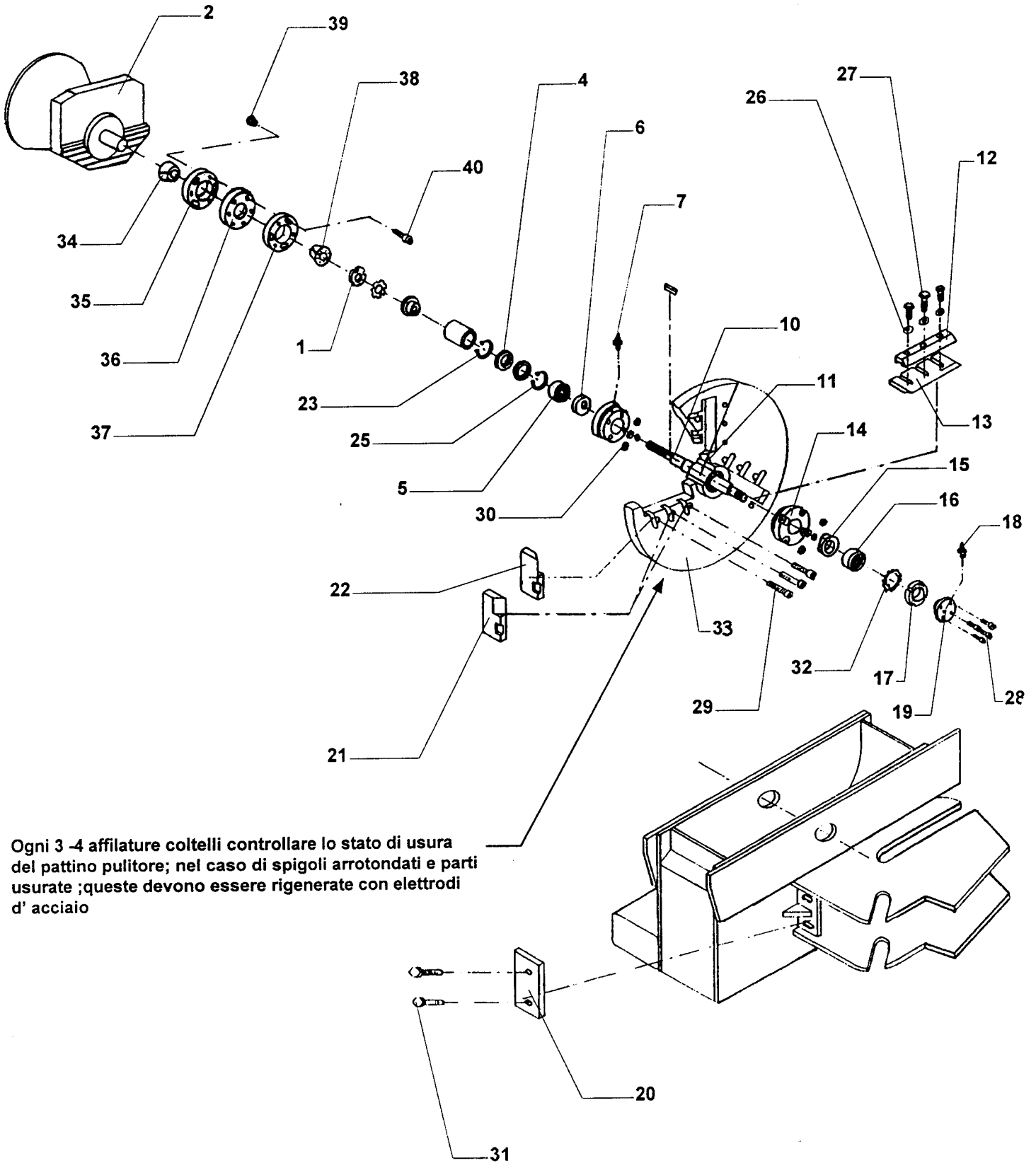
ogni 3-4 affilature coltelli controllare lo stato di usura del pattino pulitore ; nel caso spigoli arrotondati e parti usurate ,queste devono essere rigenerate con elettrodi d'acciaio



DISTINTA RICAMBI GRUPPO VOLANO Versione Motore WM SUN 3105

POS	CODICE	DESCRIZIONE
01		Dado M40x1,5
02	0316101000	Riduttore + Frizione RM 70 D 2 BD 130 WM-SUN
03	3078013400	Distanziale
04	0215400006	Paraolio 90/60/10
05	0229062010	Cuscinetto 22210 CC
06	0215400004	Paraolio 80/60/10
07		Ingrassatore M6
08	0719278003	Supporto anteriore
09		Chiavetta 8x7x20
10	0706780002	Albero Versione Motore Diesel WM
11	0201040001	Giunto ad espansione TLK 400 60x90
12	0704017804	Premicoltello
13	0704017801	Coltello cippatore grande
14	0719278004	Supporto posteriore
15	0215400004	Paraolio 80/60/10
16	0229062010	Cuscinetto 22210 CC
17	0220010001	Ghiera M50x1,5+Fermaghiera
18		Ingrassatore M6
19	0799030001	Coperchio
20	0704017803	Controcoltello verticale
21	0704017806	Microcoltello sinistro
22	0704017805	Microcoltello destro
23	0234209000	Seeger 90 I
24	3078013300	Distanziale
25	0234209000	Seeger 90 I
26		Rondella $\phi = 17$ sp= 3,5
27		Vite T.E M12x50
28		Vite T.C.E.I M8X20
29		Vite T.C.E.I M10x20
30		Dado M18
31		Vite T.E M16x35 + Rondella $\phi = 17$ sp = 3,5
32		Fermaghiera M50 x 1,5
33	0723010002	Disco cippatore
34	0201080007	Calettatore SIT LOCK 7 50 x 80
35	0799060002	Flangia per giunto
36	0225500100	Giunto elastico HEXA FLEX 313/60
37	0799060002	Flangia per giunto
38	0201080006	Calettatore SIT LOCK 7 48 x 80
39		Dado autobloccante M16
40		Vite T.C.E.I. M16 x 80
41		

COMPLESSIVO VOLANO Versione Motore WM SUN 3105 (Fig. 1)

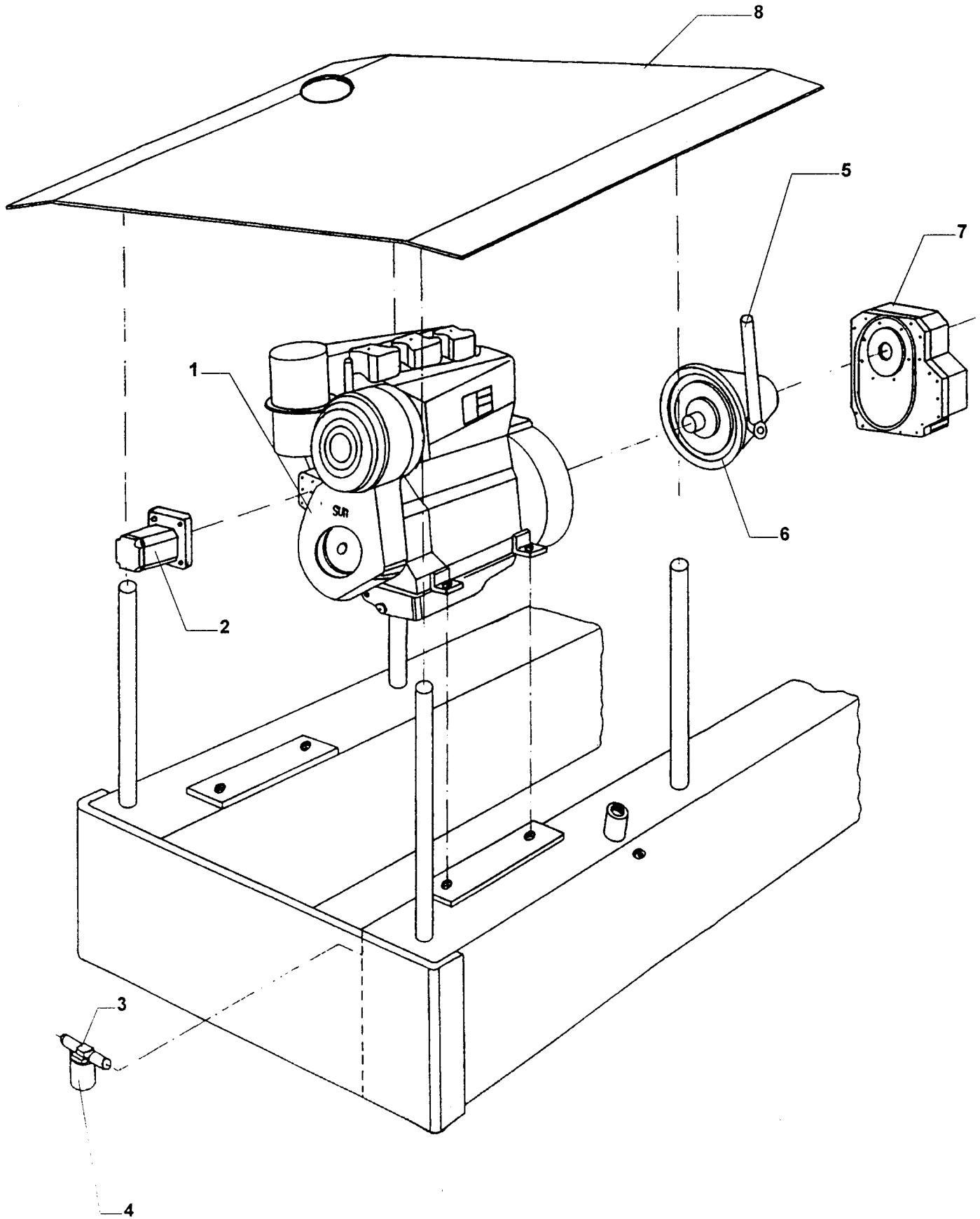


Ogni 3 -4 affilature coltelli controllare lo stato di usura del pattino pulitore; nel caso di spigoli arrotondati e parti usurate ;queste devono essere rigenerate con elettrodi d' acciaio

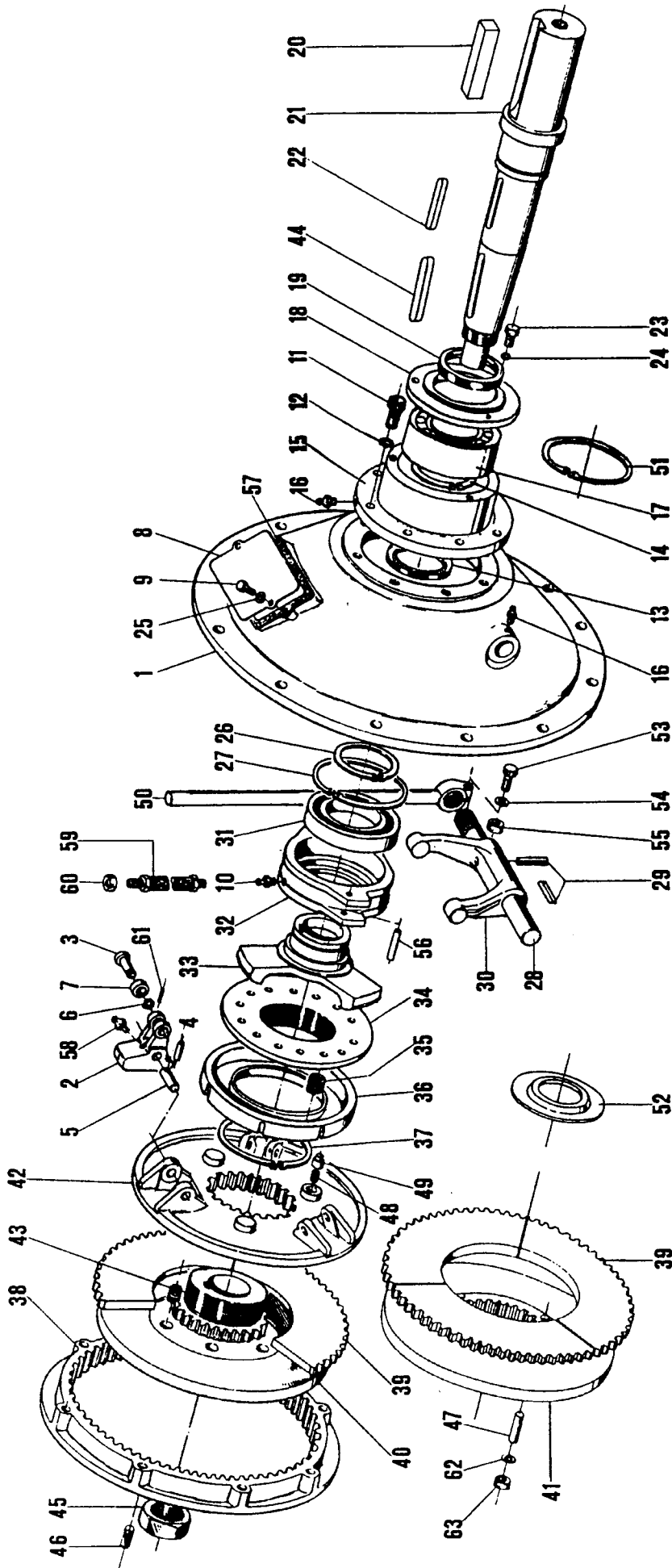
DISTINTA RICAMBI GRUPPO Motore WM SUN 3105

POS	CODICE	DESCRIZIONE
01	0302070000	Motore Diesel WM SUN 3105
02	0418210009	Pompa Gr.2 HLPD / G 208 C
03	0410100060	Filtro completo MPS 50.0 P 25 AGS
04	0410100062	Cartuccia filtro CS 50 MR25 -A
05	0316301050	Leva per azionamento frizione
06	0316301000	Frizione completa TECNODRIVE BD / 130 / 50 per WM SUN
07	0316201000	Riduttore TECNODRIVE RM . 70 . D 2
08	3078910001	Carter copertura motore
09		
10		
11		

Gruppo Motore WM SUN 3105 (Fig. 1)



ESPLOSO RICAMBI FRIZIONE TECNODRIVE BD / 130



— Per ordinare le parti di ricambio, indicare il numero di riferimento dell'esploso ed il tipo di frizione relativo.
Es. Ricambio N. 39 per BD 112/16 SAE 4.

— To order spare parts, please specify the reference number, listed on the drawing and the relative type of Power Take Off.
Ex. Spare part N. 39 for BD 112/16 SAE 4.

— Pour commander les pièces détachées, il faut indiquer le numéro de référence de la pièce et le type de Prise de Force.
Ex. Pièce détachée N. 39 pour BD 112/16 SAE 4.

- | | | | | | | | |
|------------------|------------------------|---------------------|---------------------------|-----------------------|--------------------|-------------------|-------------------|
| 1 Campana SAE | 9 Vite | 19 Anello di tenuta | 28 Albero | 36 Disco carico molle | 44 Chiavetta | 52 Coperchietto | 61 Spina elastica |
| 2 Levetta | 10 Ingrassatore | 20 Chiavetta | 29 Spina elastica | 37 Seeger | 45 Dado | 53 Vite | 62 Rondella |
| 3 Perno | 13 Anello di tenuta | 21 Albero | 30 Forcella | 38 Corona dentata | 46 Grano arretrato | 54 Rondella | 63 Dado |
| 4 Spina elastica | 14 Seeger | 22 Chiavetta | 31 Cuscinetto | 39 Disco frizione | 47 Perno | 55 Dado | |
| 5 Perno | 15 Supporto cuscinetto | 23 Vite | 32 Manicotto | 40 Spingidisco fisso | 48 Molla | 56 Spina elastica | |
| 6 Seeger | 16 Ingrassatore | 24 Rondella elat. | 33 Manic. comando collare | 41 Disco intermedio | 49 Perno | 57 Guarnizione | |
| 7 Rullino | 17 Cuscinetto | 26 Seeger | 34 Collarino Registro | 42 Spingidisco mob. | 50 Leva | 58 Tubo | |
| 8 Targhetta | 18 Coperchietto | 27 Seeger | 35 Molla | 43 Molla | 51 Seeger | 59 Tubo | |
| | | | | | | 60 Dado | |

POS.	CODICE	DESCRIZIONE
1	0316001001	Campana Motore WM SUN 3105
2	0316001002	Levetta
3	0316001003	Perno
4	0316001004	Spina elastica
5	0316001005	Perno
6	0316001006	Seeger
7	0316001007	Rullino
8	0316001008	Targhetta
9	0316001009	Vite
10	0316001010	Ingrassatore
11	0316001011	Vite
12	0316001012	Rondella
13	0316001013	Anello di tenuta
14	0316001014	Seeger
15	0310001015	Supporto cuscinetto
16	0316001016	Ingrassatore
17	0316001017	Cuscinetto
18	0316001018	Coperchietto
19	0316001019	Anello di tenuta
20	0316001020	Chiavetta
21	0316001021	Albero
22	0316001022	Chiavetta
23	0316001023	Vite
24	0316001024	Rondella elast.
25	0316001025	Rondella
26	0316001026	Seeger
27	0316001027	Seeger
28	0316001028	Albero
29	0316001029	Spina elastica
30	0316001030	Forcella
31	0316001031	Cuscinetto
32	0316001032	Manicotto
33	0316001033	Manic. comando collare
34	0316001034	Collarino Registro
35	0316001035	Molla
36	0316001036	Disco carico molle
37	0316001037	Seeger
38	0316001038	Corona dentata
39	0316001039	Disco frizione
40	0316001040	Spingidisco fisso
41	0316001041	Disco intermedio
42	0316001042	Spingidisco mobile
43	0316001043	Molla
44	0316001044	Chiavetta
45	0316001045	Dado
46	0316001046	Grano arresto
47	0316001047	Perno
48	0316001048	Molla
49	0316001049	Perno
50	0316001050	Leva
51	0316001051	Seeger
52	0316001052	Coperchietto
53	0316001053	Vite
54	0316001054	Rondella
55	0316001055	Dado
56	0316001056	Spina elastica
57	0316001057	Guarnizione
58	0316001058	Ingrassatore
59	0316001059	Tube
60	0316001060	Dado
61	0316001061	Spina elastica
62	0316001062	Rondella
63	0316001063	Dado

DISTINTA RICAMBI CONVOGLIATORE DI SCARICO

POS.	CODICE	DESCRIZIONE
01	3078040201	Bocca di orientamento
02	0207200002	Maniglia di chiusura tipo WENGLER RE-ALL
03	0212300002	Cavo per regolazione bocca V4 L=2000
04	0226020002	Molla $\varnothing m = 18$ $\varnothing f = 3$ Lp= 90
05	0235400001	Impugnatura PVC D.25/27
06	0235100008	Volantino VR 160
07	0226010006	Molla Gialla G 20 x 32

CONVOGLIATORE DI SCARICO

